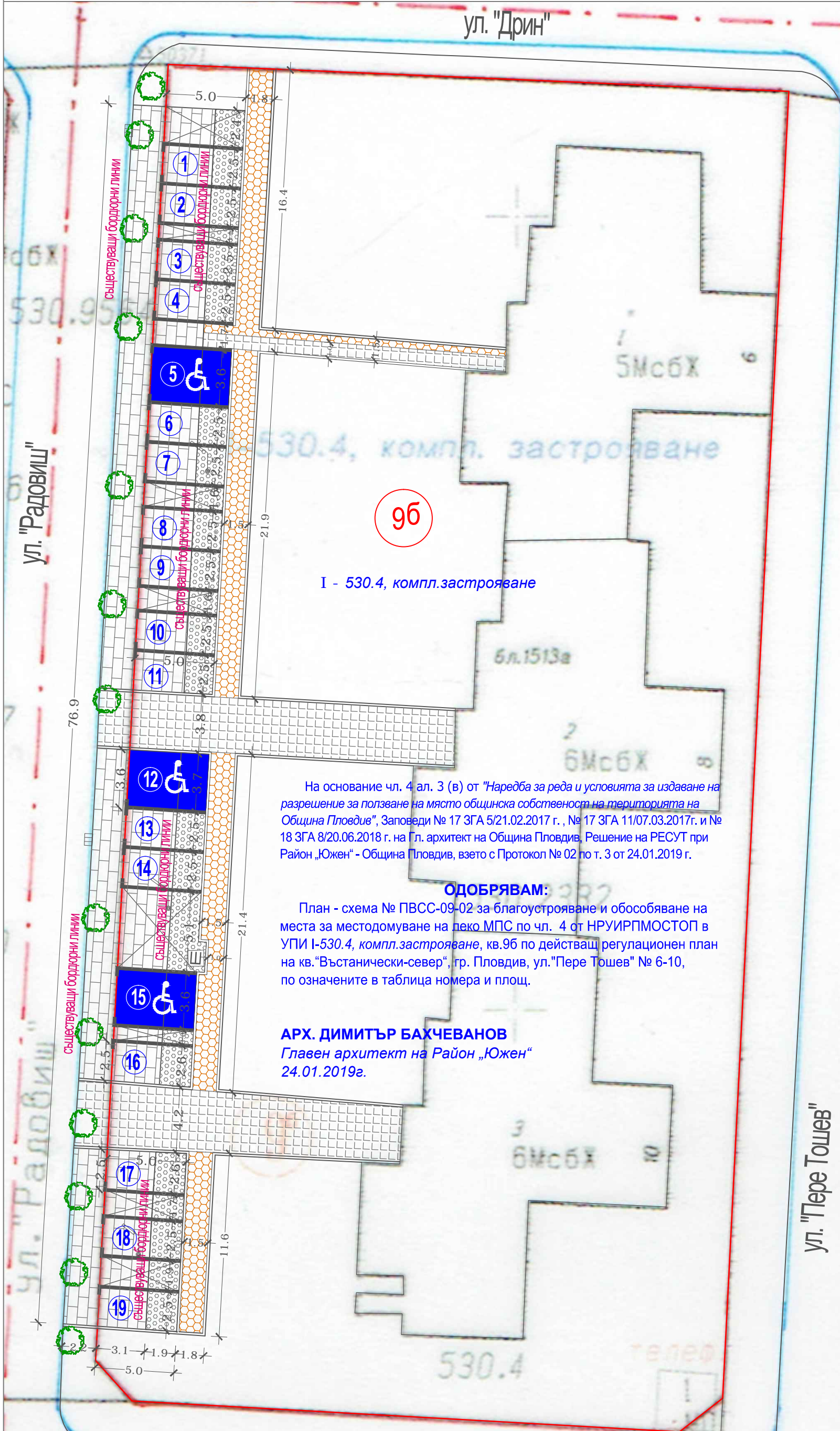


# ПЛАН - СХЕМА № ПВСС-09-02

за благоустрояване и обособяване на места за местодомуване на леко МПС по чл. 4 от НРУИРПМОСТОП в УПИ I - 530.4, компл. застрояване, кв.96 по плана на кв."Въстанически-север", гр. Пловдив, ул. "Пере Тошев" № 6-10

М 1:250

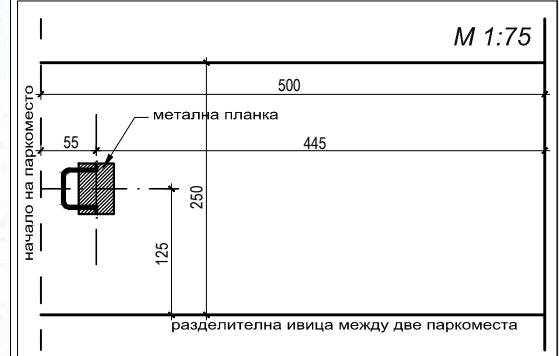


## ЛЕГЕНДА НАСТИЛКИ:

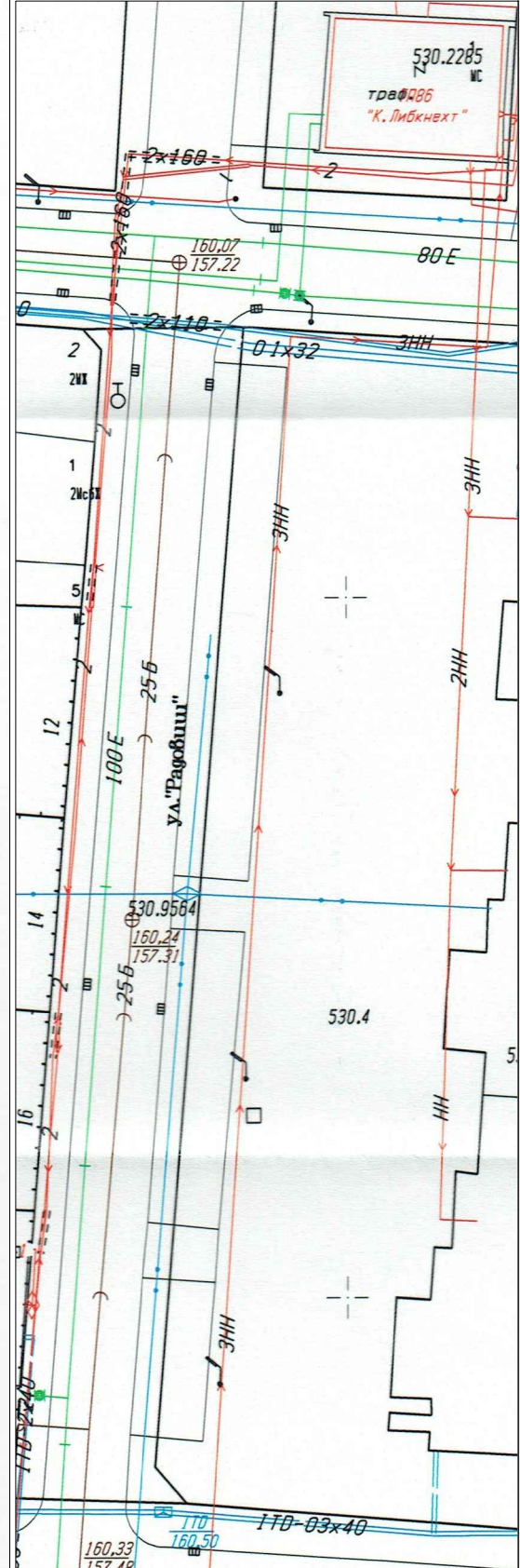
- Съществуващи бетонни ивици
- Паркоместа за хора в неравностойно положение
- Нови бетонова плочи на тревна fuga или бетонови ивици
- Съществуващи тротоарни плочи
- Нови тротоарни плочи с дебелина 6 см.

**10** Паркоместа ситуирани в частна общинска собственост - 19 бр.

Детайл за разполагане на ограничителни скоби при перпендикулярно паркиране



Извадка от кадастър на подземните проводи и съоръжения



**96**

I - 530.4, компл. застрояване

На основание чл. 4 ал. 3 (в) от "Наредба за реда и условията за издаване на разрешение за ползване на място общинска собственост на територията на Община Пловдив", Заповеди № 17 ЗГА 5/21.02.2017 г., № 17 ЗГА 11/07.03.2017 г. и № 18 ЗГА 8/20.06.2018 г. на Гл. архитект на Община Пловдив, Решение на РЕСУТ при Район „Южен“ - Община Пловдив, взето с Протокол № 02 по т. 3 от 24.01.2019 г.

### ОДОБРЯВАМ:

План - схема № ПВСС-09-02 за благоустрояване и обособяване на места за местодомуване на леко МПС по чл. 4 от НРУИРПМОСТОП в УПИ I-530.4, компл. застрояване, кв.96 по действащ регулационен план на кв."Въстанически-север", гр. Пловдив, ул."Пере Тошев" № 6-10, по означените в таблица номера и площ.

**АРХ. ДИМИТЪР БАХЧЕВАНОВ**  
Главен архитект на Район „Южен“  
24.01.2019г.

| №                    | 1  | 2  | 3  | 4  | 5  | 6  | 7  | 8  | 9                       | 10 | 11 |
|----------------------|----|----|----|----|----|----|----|----|-------------------------|----|----|
| ПЛОЩ /м <sup>2</sup> | 12 | 12 | 12 | 12 | 18 | 12 | 12 | 12 | 12                      | 12 | 12 |
| №                    | 12 | 13 | 14 | 15 | 16 | 17 | 18 | 19 | ТАБЛИЦА НА ПАРКОМЕСТАТА |    |    |
| ПЛОЩ /м <sup>2</sup> | 18 | 12 | 12 | 18 | 12 | 12 | 12 | 12 |                         |    |    |

### Забележка:

Преди започване на изпълнението по предвидените СМР да се одобри проект по част "Електро" за изместване на трасето на кабели НН, които попадат в зоната на местата за местодомуване на леки МПС и изместване на същ. осветителни тела.